

### Série 50/55/56000 - Raccords instantanés corps laiton nickelé ou technopolymère



Corps: Technopolymère - Laiton nickelé / Joints: NBR\*\*



2 à 16 mm



M3 à 1/2"



Air comprimé - Vide - Eau - Gaz neutres - \*\*



-0.99 à 20 bar



-20 à 80 °C



PU - PA - FEP - PTFE - \*\*



### Série 57000 - Raccords instantanés tout métallique



Corps: Laiton nickelé / Joints: NBR\*\*



4 à 16 mm



M5 à 1/2"



Air comprimé - Vide - Eau - Huile - \*\*



-0.99 à 20 bar



-20 à 80 °C



PU - PA - FEP - PTFE - \*\*



### Série 40000V - Raccords Instantanés tout métallique avec joints FKM



Corps: Laiton nickelé / Joints: FKM\*\*



4 à 14 mm



M5 à 1/2"



Air comprimé - Vide - Eau - Vapeur - Huile - \*\*



-0.99 à 30 bar



-15 à 130 °C



PU - PA - FEP - PTFE - \*\*



### Série 70000 - Raccords Instantanés de qualité alimentaire



Corps: Laiton nickelé / Joints: FKM



4 à 12 mm



M5 à 3/8"



Air comprimé - Vide - Eau - Vapeur - Huile - \*\*



-0.99 à 20 bar



-15 à 190 °C



PU - PA - FEP - PTFE - \*\*



### Série 59000 Food & Drinks - Raccords Instantanés certifié NSF 169



Corps: Laiton CW510L / Joints: FKM



4 à 8 mm



M5 à 1/2"



Eau - Vapeur - \*\*



-0.99 à 20 bar



-15 à 190 °C



PU - PA - FEP - PTFE - \*\*



### Série 60000 - Raccords Instantanés en acier inoxydable



Corps: Inox AISI 316L (V4A) / Joints: FKM



4 à 16 mm



M5 à 1/2"



Air comprimé - Vide - Eau - Huile - \*\*



-0.99 à 20 bar\*\*



-15 à 190 °C



PA - FEP - PTFE - \*\*



### Série 84000 Mist-Fit - Raccord pour brumisation



Corps: Laiton nickelé / Joints: FKM



1/4" à 3/8"



1/4" à 3/8"



Eau - \*\*



0 à 85 bar



-20 à 80 °C



PA66 - FEP - \*\*



### Série 58000 - Raccords pour lubrification centralisée



Corps: Laiton nickelé / Joints: HNBR



4 à 6 mm



M6 à 1/8"



Huile - Graisse - \*\*



0 à 150 bar



-30 à 150 °C



PA66 - FEP - \*\*



### Série 85/89000 - Raccords Instantanés pour tubes en pouces

INCH



Corps: Laiton nickelé ou en technopolymère / Joints: NBR\*\*



1/8" à 1/2"



1/8" à 1/2"



Air comprimé - Vide - Eau - Huile - \*\*



-0.99 à 20 bar



-20 à 80 °C



PU - PA - FEP - PTFE - \*\*



### Série 1000 & 61000 - Raccords à coiffe



Corps: Laiton nickelé - Inox AISI 316L / Joints: NBR - FKM



4 à 15 mm



M5 à 1/2"



Air comprimé - Vide - Eau - Huile - \*\*



-0.99 à 20 bar



-20 à 80 °C



PA - PU - PE - \*\*



### Série Fonction & 66000 - Raccords à fonctions



Corps: Laiton nickelé - Laiton - Inox AISI 316L - Technopolymère - Aluminium / Joints: NBR - FKM



3 à 15 mm



M3 à 2"



Air comprimé - Eau - Gaz neutres - \*\*



0.1 à 10 bar



-20 à 80 °C



PA - PU - PE - \*\*



### Série Ghilux & Ghinox & Food & Drinks - Vanne à boisseau sphérique



Corps: Laiton nickelé - Laiton - Inox AISI 316L - CW510L - Technopolymère / Joints: NBR - FKM - EPDM - HNBR



4 à 12 mm



1/8" à 2"



Air comprimé - Vide - Eau - Huile - \*\*



-0.99 à 140 bar



-20 à 150 °C



PA - PU - PE - FEP - \*\*



### Série Accessoires & 62000 & Food & Drinks - Adaptateurs, nourrices de distribution



Corps: Laiton nickelé - Laiton - Inox AISI 316L - CW510L - Aluminium / Joints: NBR - FKM



4 à 34 mm



M5 à 2"



Air comprimé - Vide - Eau - Huile - \*\*



-0.99 à 150 bar



-20 à 300 °C



PA - PU - PE - FEP - \*\*



### Série Tubes



PA - PU - PEUR - FEP - PTF - PVC - NBR/PVC



2 à 33 mm



Air comprimé - Vide - Eau - Huile - \*\*



-0.99 à 150 bar



-60 à 260 °C



25m - 100m - Touret: 300 à 1000m



### Série coupleurs automatiques, 63000 & Soufflettes

SAFETY



Corps: Laiton nickelé - Inox AISI 316L (V4A) - Technopolymère / Joints: NBR - FKM



4 à 12 mm



M5 à 1/2"



Air comprimé - Vide - Eau - Huile - \*\*



-0.99 à 35 bar\*



-10 à 200 °C\*



PA - PU - PE - FEP - \*\*



### Série 9000, 10000, 13000 & 69000 - Raccords à compression



Corps: Laiton nickelé - Laiton - Inox AISI 316L



4 à 22 mm



1/8" à 3/4"



Air comprimé - Vide - Eau - Huile - \*\*



-0.99 à 150 bar\*



-60 à 300 °C\*



Cuivre - Acier - PA - \*\*



\* Valeurs indicatives, merci de consulter les valeurs exactes de l'article sur notre site internet ou dans notre catalogue général.

\*\* Autres, merci de nous consulter

### Série Valves - Distributeurs



Corps: Aluminium - Laiton nickelé - Inox AISI 316L (V4A) / Joints: NBR - FKM - PUR



4 à 22 mm



M5 à 3/4"



Air comprimé - Vide (avec pilote externe) - \*\*



-0.99 à 10 bar



-10 à 60 °C\*



PA - PU - FEP - \*\*



### Série Actuators - Actionneurs pneumatiques et pinces



Corps: Aluminium - Inox AISI 304 (V2A) / Joints: NBR - FKM - PUR



6 à 320 mm



M5 à 1"



Air comprimé - Gaz neutres - \*\*



0 à 10 bar



0 à 80 °C



PA - PU - FEP - \*\*



### Série FRL - Traitement d'air



Corps: Aluminium - Laiton nickelé - Technopolynère / Joints: NBR



1/8" - 1"



Air comprimé - Eau - \*\*



0 à 15 bar\*



-10 à 50 °C



PA - PU - Aluminium - \*\*



### Produits spéciaux

Nous sommes à votre disposition pour développer des solutions personnalisées: raccords, distributeurs, nourrices, robinets, kit...



# Serie Infinity



Corps: Aluminium - Laiton nickelé / Joints: NBR



20 à 168 mm



3/8" à 4"



Air comprimé - Vide - Gaz neutres



-0.99 à 16 bar



-20 à 80 °C\*



Aluminium



\* Valeurs indicatives, merci de consulter les valeurs exactes de l'article sur notre site internet ou dans notre catalogue général.  
\*\* Autres, merci de nous consulter

# Serie Fluidity

Corps: Laiton - Inox AISI 316L (V4A) / Joints: NBR - FKM - EPDM

Air comprimé - Eau - Huile - \*\*

Inox - Cuivre - PA - PU - PE - \*\*

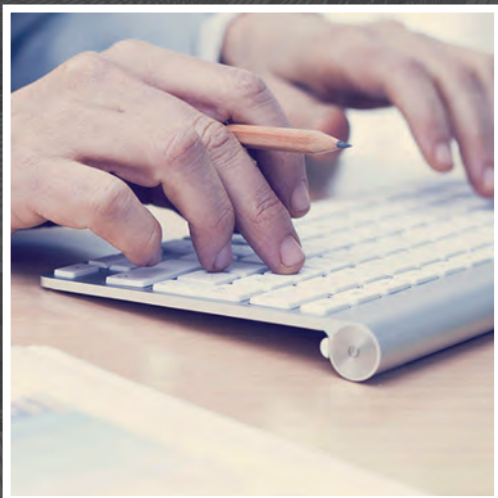
1/8" à 2"

-10 à 80 °C\*

0 à 40 bar\*

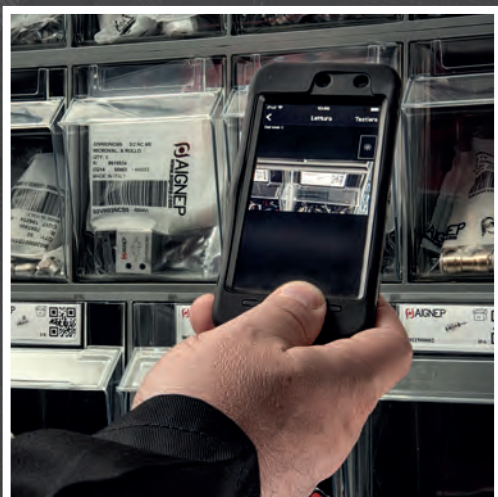


\* Valeurs indicatives, merci de consulter les valeurs exactes de l'article sur notre site internet ou dans notre catalogue général.  
 \*\* Autres, merci de nous consulter



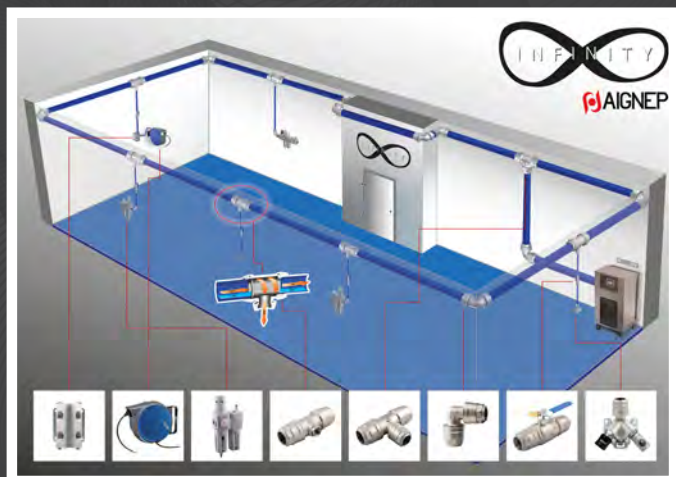
## MY AIGNEP

Vos commandes en ligne



## AIGNEP SCAN

Vos commande en un clic



## INFINITY AIR PLANNER

Votre aide au dimensionnement