

Montageinsel »zTower«

Mit der Montageinsel »zTower« von ZOLLER können Sie zentrale Freiräume optimal ausnutzen. Und bieten Ihren Mitarbeitern ein komfortables Arbeitsumfeld für die Werkzeugmontage.



Die ergonomische und komfortable Werkzeug-Montageinsel ZOLLER »zTower«
Hier in der Ausführungsversion mit Tür und Panel-PC.
(Abb. enthält kostenpflichtige Optionen)

Die Montageinsel »zTower« von ZOLLER lässt sich in zentralen Freiräumen positionieren und bietet einen ausgeleuchteten Platz für die komfortable Werkzeugmontage. An der perforierten und mit einem Beleuchtungssystem ausgestatteten Rückwand können Sie Standard-Befestigungshaken anhängen, die Ihre Handwerkzeuge und sonstiges Zubehör sicher aufnehmen. Die Kabelkanalleiste auf der Tischplatte enthält Steckdosen und Netzwerkanschluss. Der »toolOrganizer« Werkzeugschrank bietet Platz zur Lagerung weiterer Hilfsmittel. Er ist sowohl mechanisch als auch elektronisch verriegelbar erhältlich und kann an die TMS Tool Management Solutions Software angebunden werden.

Vorteile:

- Durch die Bauart können zentrale Freiräume in der Fertigung optimal ausgenutzt werden.
- Eine ergonomische Montage steigert die Arbeitsqualität und minimiert gesundheitliche Risiken bei der Werkzeugmontage.
- Eine strukturierte Lagerung von Komplettwerkzeugen, Werkzeugkomponenten und Zubehör sorgt für Ordnung in der Werkzeugvorbereitung.

Voraussetzungen (elektronische Version):

- Panel-PC

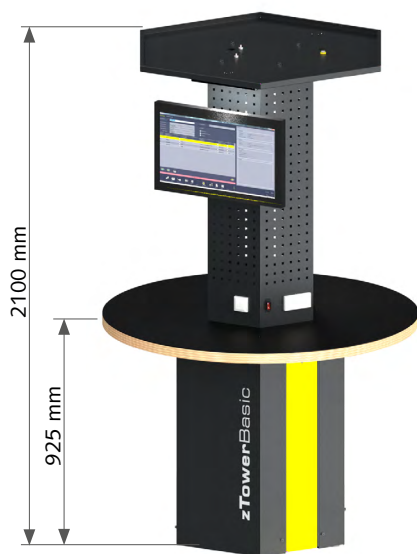
Software:

- ZOLLER Smart Cabinets Basispaket (Art.-Nr. 8712131)
- ZOLLER TMS Tool Management Solutions ab Version 1.18.23 mit Schnittstelle (Art.-Nr. 8774212)
- Integration ZOLLER TMS Tool Management Solutions (Art.-Nr. 8712146)



Montageinsel »zTower«: Die Kombinationsmöglichkeiten

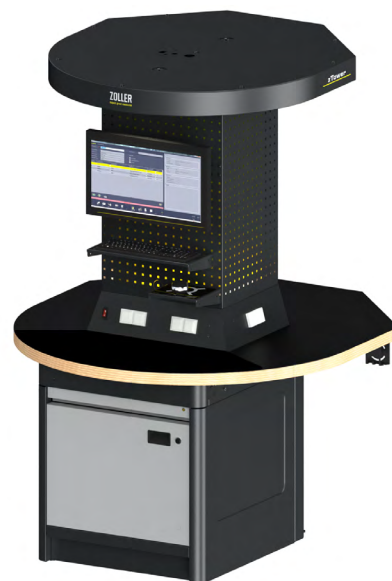
1 Wählen Sie die Konfiguration



»zTower« ohne »toolOrganizer«
(Art.-Nr. WZV0540-001)



»zTower« mit »toolOrganizer«
(Art.-Nr. WZV0540-002)



»zTower« mit Tür
und 75 mm Schublade
(Art.-Nr. WZV0003-001 + WZV0540-002)

»zTower« Maße:

Gesamthöhe	2100 mm
Höhe der Arbeitsplatte	925 mm
Breite des »zTower«	1490 mm
Tiefe des »zTower«	1595 mm

Lochraster Rückwand:

Lochmaße	9 x 9 mm
Teilungsraster	37 mm



Montageinsel »zTower«: Die Kombinationsmöglichkeiten

2 Wählen Sie die Ausführung des »toolOrganizer«

Mechanischer Schrank



Verriegelung mit Zentralschloss



75 mm Schublade mit Türe

Elektronischer Schrank



Elektronische Schubladenverriegelung



Elektronische Einzelfachverriegelung

3 Wählen Sie die Schubladenhöhen



Schubladenhöhe 75 mm



Schubladenhöhe 100 mm



Schubladenhöhe 125 mm



Schubladenhöhe 150 mm



Schubladenhöhe 175 mm



Schubladenhöhe 200 mm



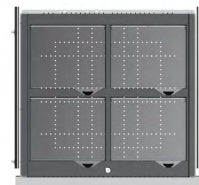
Schubladenhöhe 250 mm



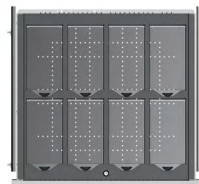
Schubladenhöhe 300 mm

Schubladen werden immer von klein (oben) nach groß (unten) in den Schrank eingebaut

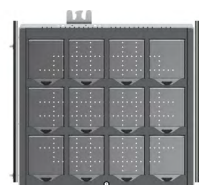
4 Wählen Sie die Schubladeneinteilung in Kombination mit Einteilungsmaterial



4 Fächer



8 Fächer



12 Fächer



16 Fächer



24 Fächer

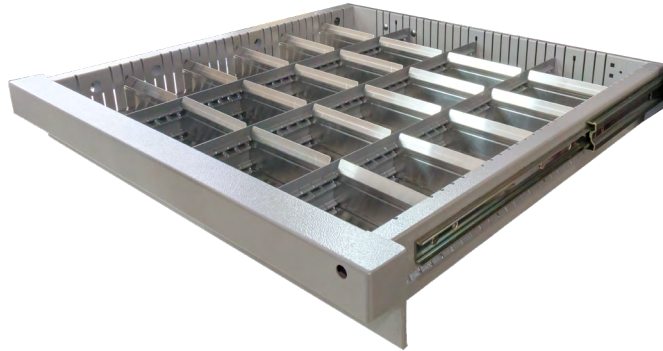


36 Fächer



Schublentyp mechanisch verriegelt

Bei der mechanisch verriegelten Schublade lässt sich die Schublade jederzeit öffnen. Jedes Fach ist jederzeit zugänglich.



Schublade mit Einteilungsmaterial für 24 Fächer

Jede Schublade kann zusätzlich mit Einteilungsmaterial für 12, 16, 24 oder 48 Fächer versehen werden, um den Bestand übersichtlich anzuordnen. Die Fachgrößen sind dem Raster entsprechend beliebig variabel.

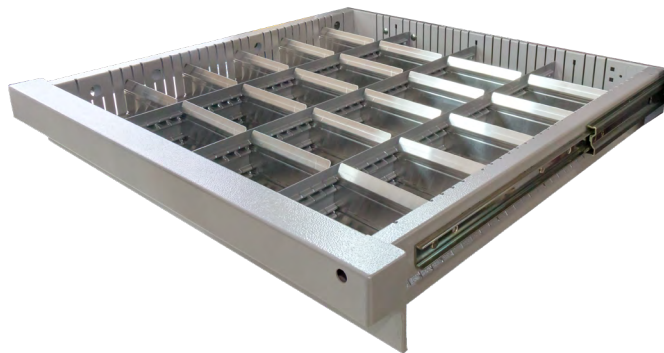
Abmessung der Nutzfläche:
602 x 602 mm

Schublade	Artikelnummer mechanische Schublade	Einteilungsmaterial			
		12 Fächer	16 Fächer	24 Fächer	48 Fächer
Blendenhöhe 50 mm	WZV0001-001	WZV0002-10	WZV0002-11	WZV0002-12	WZV0002-13
Blendenhöhe 75 mm	WZV0001-020	WZV0002-31	WZV0002-32	WZV0002-33	WZV0002-34
Blendenhöhe 100 mm	WZV0001-021	WZV0002-14	WZV0002-15	WZV0002-16	WZV0002-17
Blendenhöhe 125 mm	WZV0001-022	WZV0002-14	WZV0002-15	WZV0002-16	WZV0002-17
Blendenhöhe 150 mm	WZV0001-023	WZV0002-18	WZV0002-19	WZV0002-20	WZV0002-21
Blendenhöhe 175 mm	WZV0001-024	WZV0002-18	WZV0002-19	WZV0002-20	WZV0002-21
Blendenhöhe 200 mm	WZV0001-025	WZV0002-22	WZV0002-23	WZV0002-24	-
Blendenhöhe 250 mm	WZV0001-026	WZV0002-25	WZV0002-26	WZV0002-27	-
Blendenhöhe 300 mm	WZV0001-027	WZV0002-28	WZV0002-29	WZV0002-30	-



Schublidentyp elektronisch verriegelt

Die elektronisch verriegelte Schublade öffnet nur nach Freigabe.
Ist die Schublade geöffnet, ist jedes Fach zugänglich.



Schublade mit Einteilungsmaterial für 24 Fächer

Jede Schublade kann zusätzlich mit Einteilungsmaterial für 12, 16, 24 oder 48 Fächer versehen werden, um den Bestand übersichtlich anzuordnen. Die Fachgrößen sind dem Raster entsprechend beliebig variabel.

Abmessung der Nutzfläche:

602 x 602 mm

Schublade	Artikelnummer elektronische Schublade	Einteilungsmaterial			
		12 Fächer	16 Fächer	24 Fächer	48 Fächer
Blendenhöhe 50 mm	WZV0001-07	WZV0002-10	WZV0002-11	WZV0002-12	WZV0002-13
Blendenhöhe 75 mm	WZV0001-011	WZV0002-31	WZV0002-32	WZV0002-33	WZV0002-34
Blendenhöhe 100 mm	WZV0001-04	WZV0002-14	WZV0002-15	WZV0002-16	WZV0002-17
Blendenhöhe 125 mm	WZV0001-012	WZV0002-14	WZV0002-15	WZV0002-16	WZV0002-17
Blendenhöhe 150 mm	WZV0001-05	WZV0002-18	WZV0002-19	WZV0002-20	WZV0002-21
Blendenhöhe 175 mm	WZV0001-08	WZV0002-18	WZV0002-19	WZV0002-20	WZV0002-21
Blendenhöhe 200 mm	WZV0001-06	WZV0002-22	WZV0002-23	WZV0002-24	-
Blendenhöhe 250 mm	WZV0001-013	WZV0002-25	WZV0002-26	WZV0002-27	-
Blendenhöhe 300 mm	WZV0001-014	WZV0002-28	WZV0002-29	WZV0002-30	-



Schubladentyp mechanische Schublade Einzelfachverriegelung

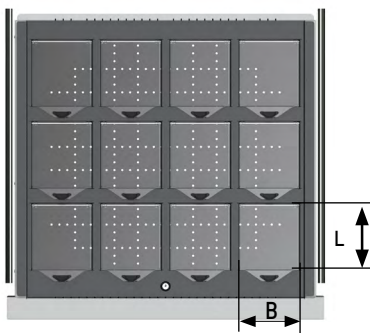
Bei Schubladen mit Einzelfachverriegelung befindet sich oberhalb jedes Faches eine separate Kunststoffklappe. Diese öffnet sich elektronisch, wenn das entsprechende Fach über die Steuerung angewählt ist. So kann eine Entnahme nur aus einem einzigen Fach erfolgen. Weiterhin ist der Entnehmer nachvollziehbar. Das erhöht die Transparenz. Nach dem Schließen der Klappe ist das Fach wieder elektronisch verriegelt.

Sind diese Schubladen mit der mechanischen Schrankverriegelung kombiniert, können die Schubladen aufgezogen und der Bestand überprüft werden, es kann aber nichts direkt entnommen werden.

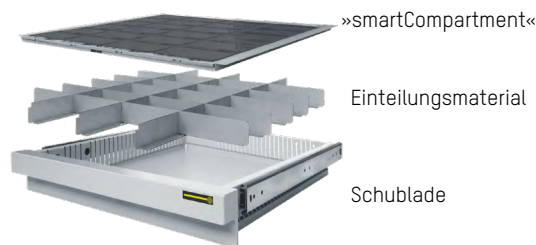
In die Schubladen wird ein Einteilungsmaterial eingesetzt, das die verschiedenen Fächer in der Schublade bildet. Dieses Einteilungsmaterial ist abhängig von der Blendenhöhe der Schublade: Je höher die Schublade, desto höher die Trennbleche. Auf das Einteilungsmaterial wird das »smartCompartment« mit der entsprechenden Einteilung passgenau aufgesetzt.

Das »smartCompartment« kann wahlweise 4, 8, 12, 16, 24 oder 36 Fächer besitzen. Aus Platzgründen kann das »smartCompartment« für 36 Fächer nur in Kombination mit den Blendenhöhen 75/100/125/150 mm eingesetzt werden.

Abmessung der Nutzfläche:
602 x 602 mm



Draufsicht auf eine Schublade mit 12 Fächern und Einzelfachverriegelung





Bestandteile der Schubladen

»smartCompartment«	4 Fächer	8 Fächer	12 Fächer	16 Fächer	24 Fächer	36 Fächer
Fachbreite B in mm	278	129	129	129	129	90
Fachlänge L in mm	237	237	148	103	58	58
Fachtiefe T in mm	Blendenhöhe abzüglich 19 mm	Blendenhöhe abzüglich 19 mm	Blendenhöhe abzüglich 19 mm	Blendenhöhe abzüglich 19 mm	Blendenhöhe abzüglich 19 mm	Blendenhöhe abzüglich 19 mm



Zusatzoptionen

	<p>Monitor inklusive Tastatur- und Mausablageboard für den Einsatz der TMS Tool Management Solutions direkt am Arbeitsplatz (Art.-Nr. WZV0540-011)</p>
	<p>Montagehakenset für Rückwand Halter zum Aufhängen von Montagewerkzeugen an der Rückwand (Art.-Nr. WZV0403-007)</p>
	<p>Montagesystem »toolBuz« System zum Aufnehmen und Spannen von Werkzeughaltern wie HSK, SK, PSC und VDI (Art.-Nr. WZV1003-025)</p>
	<p>Pneumatikanschluss (Art.-Nr. WZV0540-005)</p>



Montageinsel »zTower«: Kombinieren Sie sich Ihr Modell

»zTower«	»zTower« ohne »toolOrganizer«	»zTower« mit »toolOrganizer«
Ansteuerung	Panel-PC	keine Ansteuerung
Netzwerkanschluss	von oben	von unten
Spannungsversorgung	von oben	von unten

Konfiguration »toolOrganizer«:

Schublade rechts	Höhe (in mm)									Schubladenverriegelung*		Einteilung		Anzahl der Fächer							
	Nr.	75	100	125	150	175	200	250	300	mechanisch	elektronisch	Einteilungsmaterial	SmartCompartment ³⁾	4 ¹⁾	8 ¹⁾	12	16	24	36 ²⁾	48 ⁴⁾	
1																					
2																					
3																					
4																					
5																					
6																					
7																					
8																					
9																					
10																					
11																					
12																					

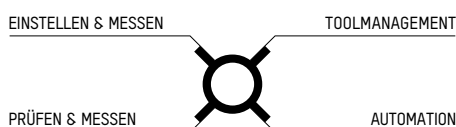
Gesamthöhe ergibt 600 mm

mechanischer Schrank

elektronischer Schrank

[Zum Speichern Flyer drucken](#)

- * Bei dem **mechanisch** verriegelten Schrank ist die Anzahl der Schubladen variabel.
Bei der **elektronischen** Variante kann ein Schrank maximal 20 Schubladen besitzen.
- ¹⁾ 4 und 8 Fächer nur in Verbindung mit »smartCompartment«
- ²⁾ 36 Fächer nur in Kombination mit Schubladenhöhe 75/100/125/150 mm
- ³⁾ nur mit mechanisch verriegelten Schubladen verfügbar
- ⁴⁾ nur Einteilungsmaterial, nicht in Verbindung mit »smartCompartment«



2024-08-22 / Version 04 / kri
Technische Änderungen vorbehalten
 E. ZOLLER GmbH & Co. KG | Einstell- und Messgeräte
 Gottlieb-Daimler-Straße 19 | D-74385 Pleidelsheim
 Tel. +49 7144 8970-0 | Fax +49 7144 8060807
 post@zoller.info | www.zoller.info

ZOLLER
 Erfolg ist messbar