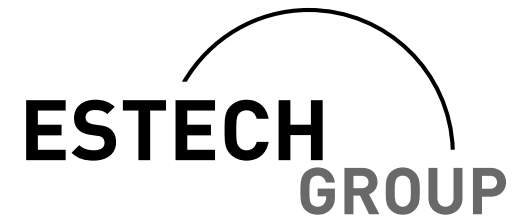


ESTECH
GROUP

TECHNIK
IN METALL



ESTECH GROUP AG

ESTECH Group AG

Führende mittelständische Industrieunternehmen in der Metallbearbeitung

Die ESTECH Group AG wurde 2006 von einer Gruppe privater Unternehmer gegründet, mit dem Ziel, als Beteiligungsgesellschaft ein Portfolio erfolgreicher mittelständischer Industrieunternehmen der Metallbearbeitung zu bündeln und dabei die Chancen zu nutzen, die sich aus der Fülle ungelöster Nachfolgeprobleme oder Spin-offs ergeben, und in der Gemeinschaft einen Mehrwert für die Kunden zu schaffen.

Die einzelnen Unternehmen der ESTECH Group AG verfügen in ihren Tätigkeitsbereichen über ein hohes Know-how und eine grosse Erfahrung. Die lange Tradition dieser Firmen stellt dabei einen wichtigen Aktivposten dar. Sie haben sich von eher national orientierten, mittelständischen Familienbetrieben zu modernen Unternehmen von internationaler Bedeutung entwickelt.

ESTECH Gruppe

Organisation



Industrielle Zulieferung:
Kundenspezifische Lösungen vom
Prototypen bis zur Serie.



Swiss Power Carbide:
Anspruchsvolle Hartmetall-Lösungen
für den internationalen Markt.

ESTECH Gruppe

Hartmetall ESTECH AG

Kompetenzzentrum für Direktpressteile

Eigenproduktion von Stabprodukten sowie Handel mit Produkten von Drittanbietern

Entwicklung von eigenen Mischungen

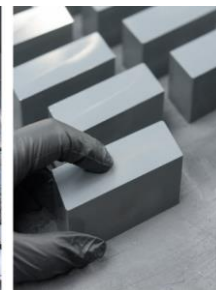
Mischungsherstellung im umweltfreundlichen Wassersprühprozess

Breite Branchenabdeckung

Stark internationale Ausrichtung

Kennzahlen Hartmetall ESTECH AG

Umsatz (Mio. CHF)	22
Mitarbeiter	80
Standorte	3 (CH, DE, IT)
Verkaufsniederlassungen	u.a IN, CN



ESTECH Gruppe

ESTECH Industries AG

Kennzahlen ESTECH Industries

Umsatz (Mio. CHF)	30
Mitarbeiter	140
Standorte	3



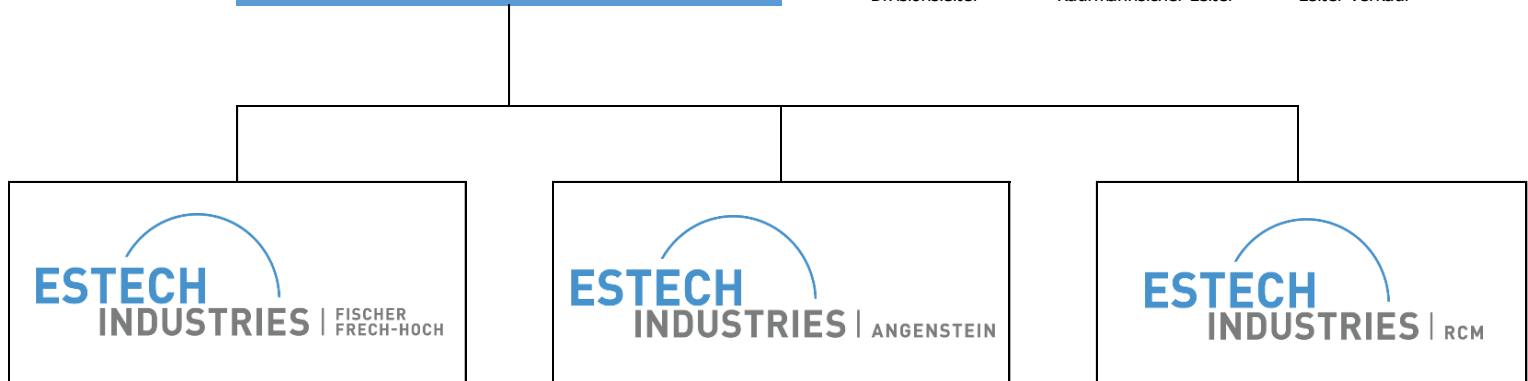
Christoph Schneider
Divisionsleiter



Pascal Grau
Kaufmännischer Leiter



Volkan Kapcak
Leiter Verkauf



ESTECH Industries AG

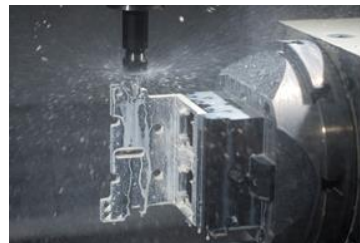
Industrielle Zulieferung: Kundenspezifische Lösungen vom Prototyp bis zur Serie



- Rostfrei-Bearbeitung
- Präzisionsfertigung
- Schweißen nach Druckgeräterichtlinie
- Mittel- bis Grossbearbeitung
- ★ Standort 4147 Aesch



- Serienfertigung rotative- und kubische Teile
- Prototypen- und Expressfertigung
- Oberflächenbehandlung
- Komponenten für Grossdieselmotoren
- ★ Standort 3400 Burgdorf



ESTECH Industries AG

Industrielle Zulieferung: Kundenspezifische Lösungen vom Prototyp bis zur Serie



- Kompetenzzentrum für Biege-, Stanz- und Laserteile
- Schweißtechnik mit Schwerpunkten Fahrzeug- und Bahntechnik
- Montage von Einzelteilen zu Baugruppen
- Eigenes Engineering
- Kleinstmengen- bis Grossserienfertigung
- ★ Standort 5616 Meisterschwanden



ESTECH Industries AG

Zertifikate & Herstellerzulassungen

ISO 9001:2015

Zertifiziertes Managementsystem in allen Unternehmen

Umweltmanagement – **ISO 14001** Arbeitssicherheit und
Gesundheitsschutz – **ISO45001**

Spezifische Herstellerzulassungen für
Qualitätsanforderungen für
Schienenfahrzeuge (Fischer Frech-Hoch)
sowie für Druckgeräte (Angenstein)

DGRL 2014/68/EU EN 15085 (CL1)

Umfassende Qualitäts-
anforderungen in der
Schweisstechnik

ISO 3834

Qualifizierte Schweißverfahren und Fach-
personal – **EN ISO 15614-1** – **ASME IX**
– **AD2000** – **EN 287-1** uvm.

ESTECH Industries AG

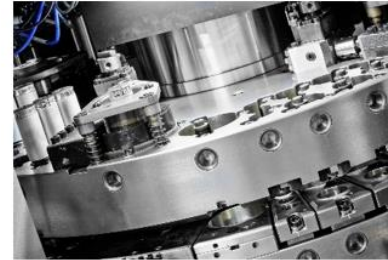
Wichtiger Partner der internationalen Industrie



Automations- und Antriebstechnik



Life Science, Food & Beverage



Maschinen- und Werkzeugbau



Präzisionsinstrumente



Prozess-Messtechnik



Fahrzeugbau



Pumpen, Ventile und Armaturen



Schienerfahrzeuge



Luft- und Raumfahrt




Energie- und Umwelttechnik



Medizin- und Labortechnik



Kommunaltechnik



ESTECH
GROUP

VIELEN DANK
FÜR IHRE AUFMERKSAMKEIT