

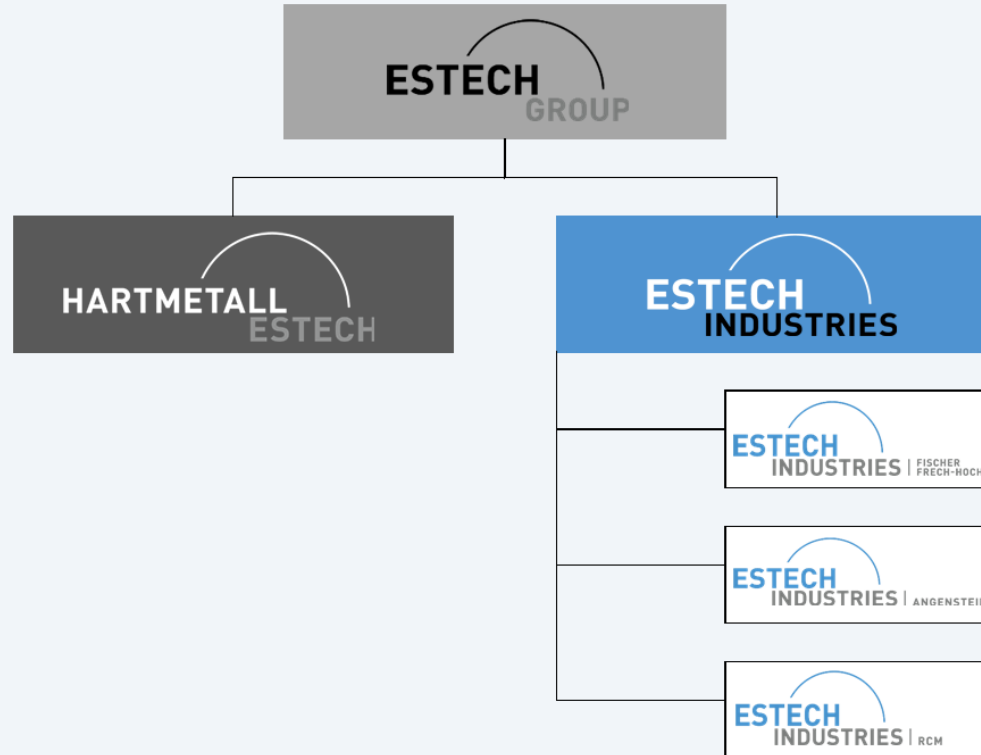
PASSION FÜR METALL

ESTECH Industries

Teil der ESTECH Group AG

Swiss Power Carbide
 Anspruchsvolle
 Hartmetall-Lösungen
 für den internationalen Markt.

20 Mio. CHF Umsatz
 80 Mitarbeitende



Industrielle Zulieferung
 Kundenspezifische Lösungen
 vom
 Prototypen bis zur Serie.

30 Mio. CHF Umsatz
 140 Mitarbeitende

ESTECH Industries

Passion für Metall

DIE GRUPPE

DIE KOMPLETTE



ESTECH INDUSTRIES

Meisterschwanden AG

Gebündelte Kompetenz und
langjährige Erfahrung
Alles aus einer Hand



RCM ESTECH

Burqdorf BE

Leistungsstarke Zerspantung und
Baugruppenfertigung mit grosser
Fertigungstiefe inkl. Lackieren



ESTECH
INDUSTRIES



ESTECH INDUSTRIES ANGENSTEIN

Aesch BL

Schweissen und zerspangen von
grossen, rostfreien Teilen inkl.
globaler Beschaffung



ESTECH INDUSTRIES FISCHER FRECH-HOCH

Meisterschwanden AG

Lasern, stanzen, schweissen von
(rostfreien) Stahl- oder Alublechen
bis zur Montage von Baugruppen



DIE GROSSE

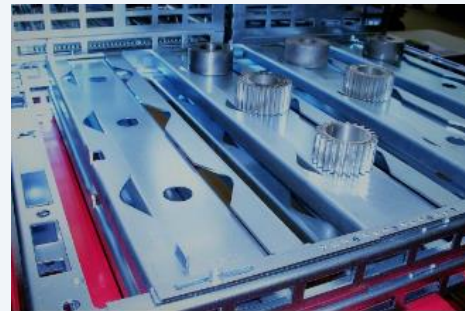
DIE KONSTRUKTIVE

ESTECH Industries

ESTECH Industries: Kompetenz & langjährige Erfahrung

ESTECH Industries bietet ihren Kunden den kompletten Service über alle Stufen der Wertschöpfungskette:

- Unterstützung in der Produktentwicklung
- Internationale Beschaffung
- Kubische und rotative CNC-Bearbeitung – Blechbearbeitung – Schweißtechnik – Oberflächenbehandlungen - Baugruppenmontage
- Bearbeitung von Stahl, Rostfrei, Aluminium, Titan u.v.m.

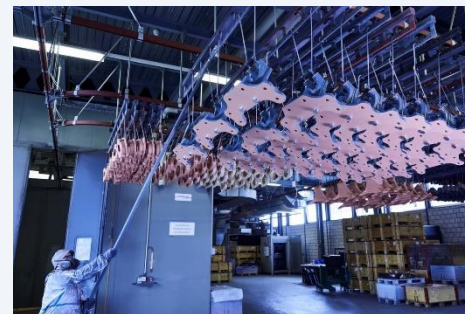


ESTECH Industries

RCM: Die Komplette

Das Kompetenzzentrum für den Maschinenbau

- Leistungsstarke CNC-Bearbeitung (kubisch & rotativ)
- Automatisierte Fertigung mit Palettier-Systemen
- Nass-Lackieren / Verzahnen (extern)
- Montage von einbaufertigen Baugruppen



ESTECH Industries

Angenstein: Die Grosse

Das Kompetenzzentrum für die Mittel- bis Grossbearbeitung

- CNC-Drehen vertikal und horizontal
- CNC-Fräsen/Drehen kombiniert / CNC-5-Achs-Bearbeitung
- Zertifizierte Schweisstechnik nach PED 2014/68/EU
- Bearbeitung von Rostfrei und Sonderwerkstoffen



ESTECH Industries

Fischer Frech-Hoch: Die Konstruktive

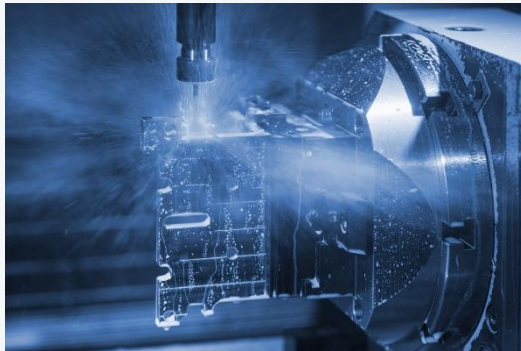
Das Kompetenzzentrum für die Blechbearbeitung

- Konstruktion
- CNC-Lasern & Stanzen, Abkanten, Umformen
- Zertifizierte Schweißtechnik: EN15085-2 CL1 / EN1090-2
- Baugruppen und komplette Systeme



ESTECH Industries

Kompetenzen: Das ganze Spektrum der Metallbearbeitung



**Kubische und rotative
CNC-Zerspanung**



**Blechbearbeitung: Lasern,
Abkanten, Verbinden**



**Zertifizierte Schweißtechnik:
Automatisiert und manuell**



**Oberflächenveredelung:
Lackieren, Beschichten, uvm.**



Messen - Prüfen – Reinigen



Baugruppen und Systeme

ESTECH Industries

Fullservice-Partner über alle Stufen der Wertschöpfung



- **Outsourcingpartner:**
Langfristige Übernahme einer kompletten Produktionslinie inkl. Infrastruktur
- **Systemlieferant:**
Produktionsverantwortung für bestimmte Baugruppe oder Teilefamilie
- **Industrielle Zulieferung:**
ONE-STOP Service über die komplette Wertschöpfungskette
- **Komponenten und Baugruppen:**
B2B - Lohnfertigung

ESTECH Industries

Global Sourcing – internationales Lieferantennetzwerk



Schmiede- und Gussrohlinge



Halbzeuge



Sonderflansche, Ringe



Präzisionsteile



ESTECH Industries

Zertifizierungen

ISO 9001:2015

Zertifiziertes Managementsystem in allen Unternehmen
Umweltmanagement – **ISO 14001** Arbeitssicherheit und
Gesundheitsschutz – **ISO45001**

Spezifische Herstellerzulassungen für
Qualitätsanforderungen für
Schienenfahrzeuge (Fischer Frech-Hoch)
sowie für Druckgeräte (Angenstein)

DGRL 2014/68/EU EN 15085 (CL1)

Umfassende Qualitäts-
anforderungen in der
Schweisstechnik

ISO 3834

Qualifizierte Schweißverfahren und Fach-
personal – **EN ISO 15614-1** – **ASME IX**
– **AD2000** – **EN 287-1** uvm.

ESTECH Industries

Lösungen für viele Branchen



Automations- und Antriebstechnik



Maschinen- und Werkzeugbau



Präzisionsinstrumente



Verteidigung, Luft- und Raumfahrt



Prozessindustrie: Armaturen,
Pumpen & Ventile



Schienerfahrzeuge



Energie- und Umwelttechnik



Lebensmittel, Medizin- und Labortechnik

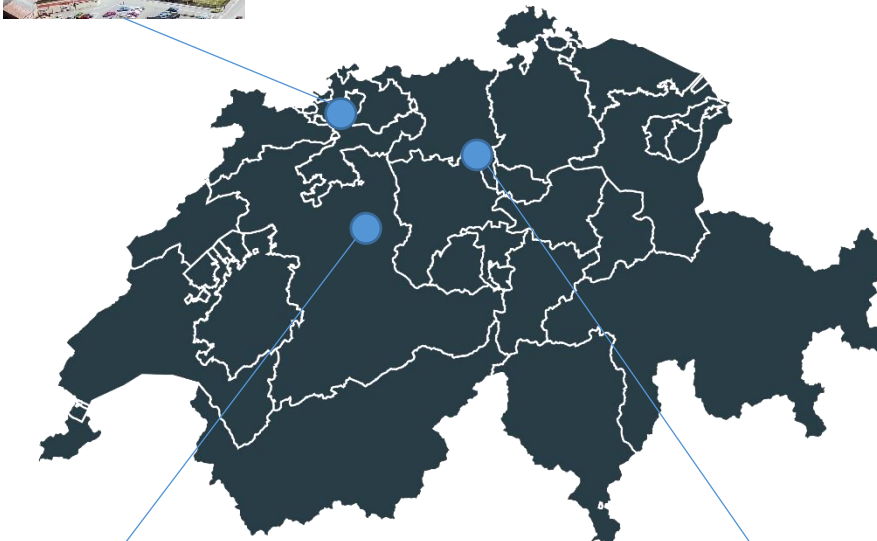


Fahrzeug- und Kommunaltechnik

ESTECH Industries

Ihre Ansprechpartner im Verkauf

**ESTECH INDUSTRIES
ANGENSTEIN AG**



RCM ESTECH AG



**ESTECH INDUSTRIES AG
FISCHER FRECH-HOCH**



Oscar Ortiz
**ESTECH INDUSTRIES
ANGENSTEIN AG**
+41 79 356 13 30
oscar.ortiz@estech.ch



Volkan Kapcak
**FISCHER FRECH-HOCH /
RCM ESTECH AG**
+41 79 546 64 57
Volkan.kapcak@estech.ch



Pascal Sequin
**ESTECH INDUSTRIES
ANGENSTEIN AG / ROMANDIE**
+41 61 756 1141
pascal.sequin@estech.ch



Arber Binaki
**ESTECH INDUSTRIES AG
FISCHER FRECH-HOCH**
+41 76 421 51 68
arber.binaki@estech.ch

PASSION FÜR METALL